

Reflektorovn type RK 4



Ovnen med tilbehør oppfyller kravene i EU's lavspenningsdirektiv (73/23/EEC og 93/68/EEC) og direktivet om elektromagnetisk kompatibilitet (89/336/EEC og 92/31/EEC).

Manufactured by Glen Dimplex Nordic AS
Adr.: Postboks 16, 7501 Stjørdal
Tlf. 74 82 91 00 Fax: 74 82 91 01
E-mail: firmapost@nobo.no

Montasjeanvisning

For fast horisontal montasje. Like elementer (1/4 - 1/2 - 1/1)

NB! Monteringen må bare utføres av autorisert installatør.

Hvis evt. veggboks er av plast med dreibar festering, må ovnen festes til veggen og ikke til veggboksen.

Ovnen monteres min. 15 cm fra tak og sidevegg, og min. 1,8 m over gulv. I stråle-retningen skal det være fritt rom i en avstand av minst 1 meter. Vær oppmerksom på evt. innadslående dører og vinduer!

Har ovnen bryter, skal denne ikke kunne nås av person i dusj eller badekar.

1. Koblingsboksens lokk åpnes ved at man griper over lokkets tversider, trekker det rett ut fra ovnen og vipper bakover (fig.1). Lokket kan nå hektes løs fra koblingsboksen.
2. Lokket monteres på vegg som veggfeste. Tilkoblinger føres inn gjennom egnet utslagsåpning.

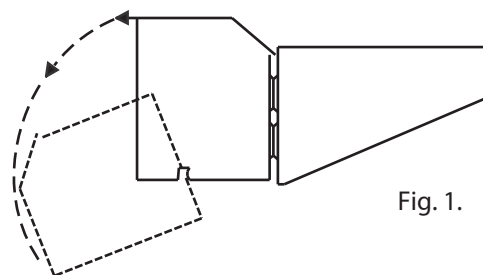


Fig. 1.

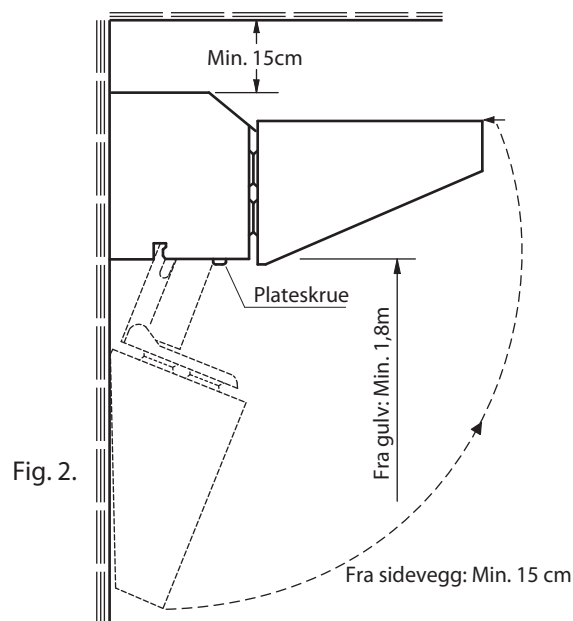


Fig. 2.

3. Ovnen hektes inn på lokket og henger der mens ledninger tilkobles.
4. Ovnen svinges opp i stilling, skyves inn mot veggen og sikres med vedlagte 2 stk plateskrue (fig.2). Påse at ledninger ikke kommer i klem når ovnen svinger opp/skyves inn.
5. For RK4 K: Godkjent 2-polig reguleringsbryter for like elementer monteres i tilledningen.

OBS!

Isolasjonsmassen i rørelementer kan trekke til seg fuktighet ved lagring. Fuktigheten kan forårsake en liten lekkstrøm som ved første gangs innkobling kan få et evt. jordfeilvern til å reagere. Det anbefales derfor at ovnen settes på trinn 1 (1/4 effekt) i min. 15 minutter første gang den slås på. I løpet av den tiden forsvinner fuktigheten, og ovnen kan deretter settes på full effekt.

Det samme gjelder hvis ovnen har vært avslått i lang tid (f.eks. om sommeren).

Reflektorovn

Type RK 4

For fast montasje:

RK 4 S - m/bryter med 2,5 mm² kobl. klemmer.

RK 4 K - U/bryter med 6 mm² kobl. klemmer.

Tilkobles bryter for like elementer.

2 elementrør for bedre strålevirkning på trinn 2.

Svekkinger 19 mm for nippel.

Min. montasjemål:

Til tak: 150 mm. Til sidevegg: 150 mm.

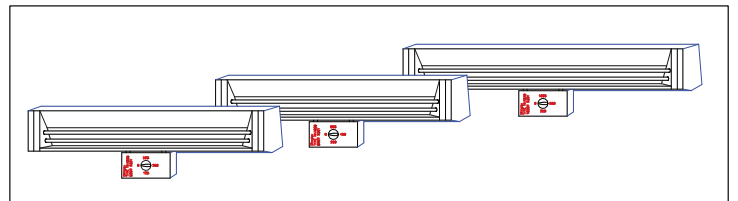
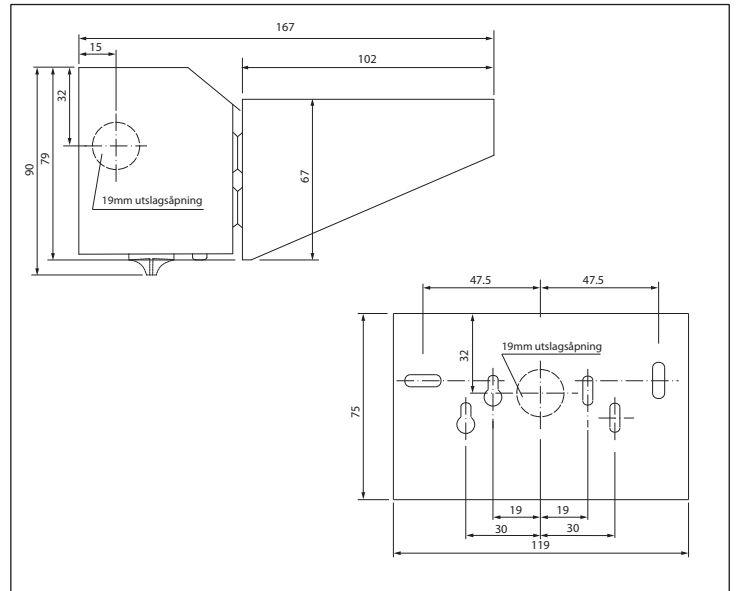
Til gulv: 1800 mm.

Fri avstand i stråleretning: 1000 mm.

Dersom ovnene monteres slik at de når inn i område 2, må de beskyttes av forankoblet strømstyrt jordfeilvern med utløserstrøm høyst 30 mA.

Bryter må ikke kunne betjenes fra dusj eller badekar.

Klassisk oppvarmingsmåte for bad og andre rom.



Reflektorovn, sprutsikker, 230 V, IP24, kl. 1, temp. klasse H

Type	Bryter	Watt	El. nr.	Bredde (B) mm	Reguleringstrinn		
					1	2	3
RK4K05	Nei	500	54 682 10	585	125W	250W	500W
RK4K08	Nei	800	54 682 11	585	200W	400W	800W
RK4K10	Nei	1000	54 682 12	695	250W	500W	1000W
RK4S05	Ja	500	54 682 14	585	125W	250W	500W
RK4S08	Ja	800	54 682 15	585	200W	400W	800W
RK4S10	Ja	1000	54 682 16	695	250W	500W	1000W